

Le 29/06/2018

Let's go Crescendo !

Crescendo, c'est le nom choisi par EpiCURA pour incarner son plan médical et la rénovation de ses 3 sites hospitaliers, dans le cadre d'un appel à projets de la Région wallonne. Le centre hospitalier déploie un programme concret, réaliste et modulable, en phase avec les enjeux démographiques et socio-économiques de son bassin de soins, les attentes de ses patients et l'évolution de l'offre médicale.

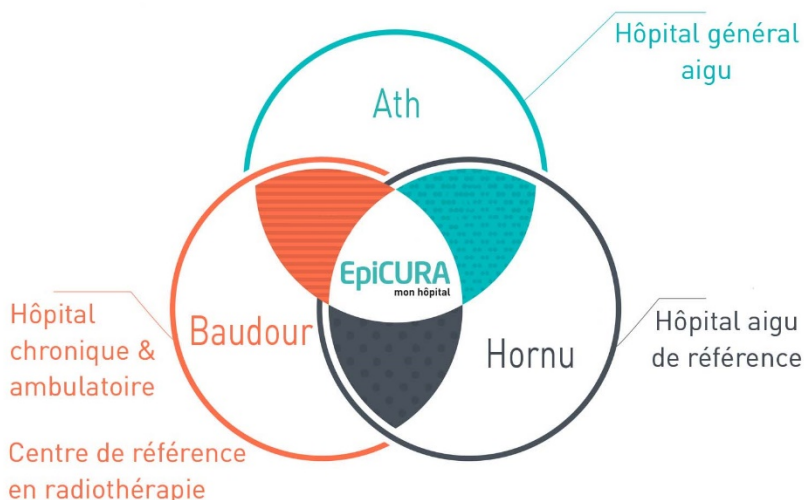
Contexte

Crescendo est lancé dans le cadre de l'appel à projets de la Région wallonne visant à financer la (re)construction du parc hospitalier. EpiCURA a introduit un programme quinquennal d'un montant d'investissements total de 130 millions d'euros pour l'ensemble de ses 3 sites hospitaliers. Le plan Crescendo s'inscrit dans la continuité des évolutions conduites par EpiCURA depuis sa naissance, en 2012.

1 plan médical, 3 sites hospitaliers complémentaires

Crescendo est un plan multi-sites renforçant la complémentarité des 3 sites hospitaliers d'EpiCURA. Les hôpitaux d'Ath, Baudour et Hornu, complémentaires, s'articulent autour d'un plan médical conçu pour un fonctionnement en réseau.

- Le site d'Hornu se renforce comme un hôpital aigu de référence.
- Le site de Baudour se distingue comme un hôpital de long séjour et d'hospitalisation de jour et se positionne comme centre de référence régional de radiothérapie.
- Le site d'Ath confirme son statut d'hôpital général aigu.



Pour plus d'infos à la presse :

Cellule Communication

Delphine Cauchies

Tél : +32 (0)65 76 99 76

GSM : +32 (0)479 24 43 70

delphine.cauchies@epicura.be

Manon Le Boulengé

Tél : +32 (0)65 76 99 79

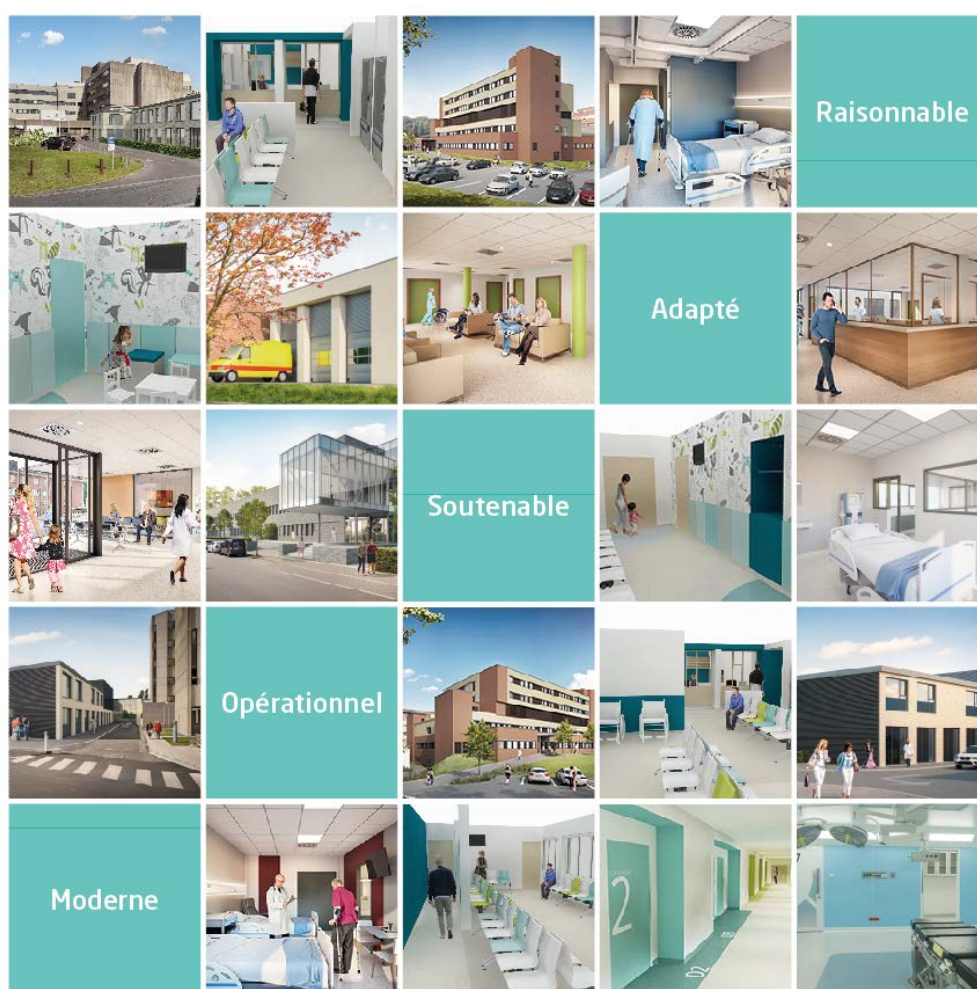
manon.leboulenge@epicura.be

Crescendo : réaliste, adapté et modulable

Les investissements prévus sur les sites d'Ath, Baudour et Hornu ont été conçus et étudiés comme un projet d'ensemble : soutenable, réaliste et transversal, privilégiant des solutions concrètes et modulables afin d'offrir des réponses adéquates et évolutives aux enjeux de santé publique des bassins de soins.

Parmi ces enjeux, Crescendo anticipe une forte croissance de la population gériatrique et des problématiques de maladies chroniques dans la région de Mons-Borinage. Par ailleurs, le Bureau du plan annonce une augmentation de la population de plus de 9% dans l'arrondissement d'Ath, partiellement liée aux navetteurs qui cherchent à s'établir à une distance raisonnable de la région de Bruxelles-Capitale.

Le plan Crescendo tient compte de ces défis dans un programme qui demeure à taille humaine, tout en visant l'amélioration du confort et de la sécurité du patient. Il prévoit, entre autres, la création d'unités de soins de taille réduite ou encore une mise à niveau des dispositifs en matière de technologie et de sécurité.



Pour plus d'infos à la presse :

Cellule Communication

Delphine Cauchies

Tél : +32 (0)65 76 99 76

GSM : +32 (0)479 24 43 70

delphine.cauchies@epicura.be

Manon Le Boulengé

Tél : +32 (0)65 76 99 79

manon.leboulenge@epicura.be

Le projet du site d'Ath	Le projet du pôle borain
<ul style="list-style-type: none"> • Extension et reconditionnement du quartier opératoire (actuellement en cours) • Construction d'un bâtiment en front de rue accueillant <ul style="list-style-type: none"> ➤ les services administratifs ➤ la dialyse ➤ le biomédical ➤ la médecine nucléaire <p>et permettant le reconditionnement des unités de soins</p> <ul style="list-style-type: none"> ➤ 2 unités de gériatrie ➤ 2 unités de médecine interne ➤ orthopédie ➤ neurologie ➤ unité médicochirurgicale digestive <ul style="list-style-type: none"> • Réaménagement de l'accueil de l'hôpital et d'une partie des locaux de consultations • Rénovation du bloc obstétrical • Aménagement d'un nouveau parking multimodal • Aménagement énergétique durable 	<ul style="list-style-type: none"> • Extension du site d'Hornu • Création d'un pôle de revalidation intégré sur le site de Baudour <ul style="list-style-type: none"> ➤ 69 lits de revalidation locomoteurs et neurologiques ➤ centre de réadaptation fonctionnelle ➤ piscine • Centralisation du pôle oncologique sur le site d'Hornu comportant <ul style="list-style-type: none"> ➤ une unité de 30 lits ➤ un hôpital de jour oncologique ➤ une unité d'hématologie ➤ des consultations d'oncologie ➤ une zone de préparation des cytostatiques • Regroupement des unités de sommeil du pôle borain sur le site d'Hornu • Développement des services de médecine aigue sur le site d'Hornu <ul style="list-style-type: none"> ➤ extension du service des urgences ➤ extension du service des soins intensifs



Plus d'infos ? Rendez-vous sur <http://crescendo.epicura.be>



Pour plus d'infos à la presse :

Cellule Communication

Delphine Cauchies

Tél : +32 (0)65 76 99 76

GSM : +32 (0)479 24 43 70

delphine.cauchies@epicura.be

Manon Le Boulengé

Tél : +32 (0)65 76 99 79

manon.leboulenge@epicura.be

Le 29/06/2018

Monsieur le Ministre Président, messieurs les administrateurs, directeurs, représentants de la presse... bonjour, et bienvenue chez EpiCURA.

Comme de nombreux hôpitaux wallons, EpiCURA fait face à des défis importants. Je veux parler de la réforme hospitalière lancée par Mme De Block, qui prévoit la formation de réseaux et un nouveau système de financement. Cette réforme intervient dans un contexte de défis, comme l'amélioration constante de la qualité, la digitalisation ou encore le vieillissement de la population.

C'est dans ce contexte qu'EpiCURA répond à l'appel à projets lancé par la Région wallonne. Cet appel à projets visant la modernisation des infrastructures hospitalières est très attendu depuis la 6ème réforme de l'Etat. La compétition sera sans nul doute à la mesure des attentes des acteurs du secteur. Baptisé Crescendo, notre plan global de développement vous est présenté aujourd'hui.

En ce qui concerne EpiCURA, je pense que nous avons anticipé un certain nombre de tendances à l'œuvre aujourd'hui en prenant, dès 2012, le chemin d'un rapprochement régional entre des hôpitaux anciennement concurrents, en rationalisant l'offre de soin et en unissant les forces. Tout ceci pour proposer des services de soins performants à la population desservie.

Monsieur le Ministre Président, je tiens à vous remercier chaleureusement de prendre la peine de venir sur le terrain vous rendre compte des réalisations déjà effectuées et du chemin qu'il nous reste à parcourir.

Je vous remercie pour votre attention et je cède à présent la parole à François Burhin, qui va vous présenter notre plan Crescendo.

Christian Denée
Président du Conseil d'Administration d'EpiCURA

Pour plus d'infos à la presse :

Cellule Communication

Delphine Cauchies

Tél : +32 (0)65 76 99 76

GSM : +32 (0)479 24 43 70

delphine.cauchies@epicura.be

Manon Le Boulengé

Tél : +32 (0)65 76 99 79

manon.leboulenge@epicura.be